

# Handlungsleitfaden für den Verdacht oder das Auftreten von Corona-Erkrankungen an der Hochschule Flensburg

## Ziel

Dieser Handlungsleitfaden soll Betroffenen, Führungs- und Lehrkräften eine Hilfestellung geben, um sich bei auftretenden Infektionen innerhalb der Abteilung oder der Studiengruppe richtig zu verhalten und die Kommunikation sicherzustellen.

Alle Beteiligten sollen wissen, was zu tun ist, wenn die Information über eine Corona-Infektion eintrifft.

Der Leitfaden berücksichtigt symptomatische und symptomfreie Infektionen sowie die Situation von Kontaktpersonen für die Personengruppen der Studierenden, Lehrkräfte und anderen (Verwaltungs-)Bediensteten der Hochschule Flensburg.

## Anlagen

- Checkliste  
für die Ermittlung des Risikos bzw. der Informationen von möglichen Kontaktpersonen
- Übersichten, Links und Verweise auf Absonderungserlasse u. -regeln (Isolation/Quarantäne)
- Informationen für Betroffene – wie verhalte ich mich richtig?

## Historie

Version	Datum	Änderung	erstellt
V 1.0	10.09.2020	Dokument erstellt	SW
V 1.1	30.09.2020	Aktualisierungen	SW
V 2.0	04.11.2020	Aktualisierungen	SW
V 3.0	18.11.2021	Aktualisierungen	SW
V 4.0	24.02.2022	Aktualisierungen	SW
V 5.0	22.03.2022	Aktualisierungen	SW
V 6.0	05.04.2022	Überarbeitung / Aktualisierung (Entwurf)	MABE
V 6.1	07.04.2022	Korrekturen / Änderungen zum Entwurf	MABE
V7.0	05.05.2022	Anpassung an neue Absonderungsregeln (Entwurf)	MABE
V7.01	02.06.2022	Überarbeitung / Aktualisierung (Entwurf)	MABE
V7.1	02.06.2022	Überarbeitung / Aktualisierung	MABE

	Betroffene*r		Kontaktperson	
1. Auslösendes Ereignis	Typische Symptome entwickeln sich bei mir... ... <b>vor dem Betreten</b> der Hochschule, vor Dienstbeginn, vor dem Unterricht	... <b>während meines Aufenthaltes</b> an der Hochschule	Ich habe <b>keine Symptome</b> , aber ein positives Testergebnis einer Selbst-/Schnelltestung	Ich erlange Kenntnis darüber, dass eine enge Kontaktperson (z.B. Haushaltsangehörige) bestätigt positiv getestet wurde / infiziert ist.
2. Verhalten	Ich betrete die Hochschule nicht	Ich verlasse die Hochschule	Ich betrete die Hochschule nicht	Für mich gelten keine besonderen Pflichten/Regeln/Maßnahmen. Ich folge jedoch den allgemeinen Empfehlungen und schränke selbstständig meine Kontakte ein und trage bei Begegnungen eine MNB um andere Personen, insbesondere Risikogruppen zu schützen
3. Meldung des Verdachtfalls	Als Beschäftigte*r melde ich mich bei meiner Führungskraft und in der Personalabteilung vom Dienst ab. Als Studierende*r melde ich mich bei der/dem Dozent*in von der Lehrveranstaltung ab, bzw. beim Prüfungsamt von der Prüfung ab. Als Lehrkraft melde ich mich im Dekanat ab.			Eine Meldepflicht besteht grundsätzlich nicht. Die HS erwartet von ihren Beschäftigten die freiwillige und vorsorgliche Information der Führungskraft, um in Ausnahmefällen weitere Maßnahmen abzustimmen. Generell hat der Lehrbetrieb / Präsenzdienst Vorrang.
4. Testung	Ich lasse die Symptome ärztlich abklären, oder / und lasse eine Corona-Infektion zuerst durch einen professionellen Schnelltest und ggf. durch einen PCR-Test bestätigen/ausschliessen.		Ich lasse das Testergebnis durch einen PCR-Test bestätigen/ggf. ausschliessen.	Ich führe täglich eine (Selbst-) Testung durch. Dazu steht den Beschäftigten der HS-FL weiterhin das Angebot der kostenlosen betrieblichen Selbsttests zur Verfügung, sofern nicht durchgängig im Homeoffice gearbeitet wird. Das Angebot der kostenlosen Bürgertests besteht ebenfalls weiter.
	Ich unterstütze die Hochschule bei der Planung geeigneter Maßnahmen, indem ich freiwillig mein Testergebnis melde.			negative Testergebnisse melde ich nicht
5. Kommunikation	Eine Meldung durch die infizierte Person an das Gesundheitsamt ist nicht mehr erforderlich. Die Gesundheitsämter bekommen diese Information bereits über die Teststation bzw. das Labor.			Keine weitere Kommunikation erforderlich
	Ich melde meine Infektion an <a href="mailto:gesundheit@hs-flensburg.de">gesundheit@hs-flensburg.de</a> und.. ...als Lehrkraft meinem Dekanatsbüro. ...als Beschäftigte*r meiner Führungskraft und der Personalabteilung ...als Studierende*r meiner Lehrkraft (mittels Checkliste im Anhang) und erlaube die nicht-namentliche Weitergabe des Vorfalls an meine Studiengruppe / an meine Abteilungskollegen/innen.			
6. Arbeitgeber-Bescheinigung	Ich lasse mir ggf. eine ärztliche AU-Bescheinigung ausstellen (Krankmeldung).		Ich fordere nach Beendigung der Isolation eine Bescheinigung vom Gesundheitsamt an.	-
7. Absonderung	Isolation gem. geltendem Absonderungserlass der Stadt / des Kreises			keine Absonderungspflicht
8. Dienst / Studium	Ich bin arbeitsunfähig und kümmere mich um meine Genesung.		Wenn meine Tätigkeit dafür geeignet ist, arbeite ich während der Isolation im Homeoffice	Falls möglich, arbeite ich in Absprache mit meiner/meinem Vorgesetzten im Homeoffice, oder reduziere auf andere Weise persönliche Kontakte bei der Arbeit.
			Wenn meine Vorlesungen geeignet und verfügbar sind, nehme ich am online-Unterricht teil	

**Anlage 1****zum Handlungsleitfaden für den Verdachtsfall oder  
das Auftreten von Corona-Erkrankungen an der Hochschule Flensburg****Checkliste****für die Ermittlung des Risikos bzw. der Informationen von möglichen Kontaktpersonen**

Name	
Vorname	
Adresse	
Telefon	
Email	
Wann wurde auf SARS-CoV2 getestet?	
Warum getestet?	<input type="checkbox"/> Symptome (Husten, Fieber) Seit wann:  <input type="checkbox"/> Selber Kontaktperson 1. Grades  <input type="checkbox"/> Eigeninitiative
Zuordnung zu Abteilung / Fachbereich/ Studiengang  Räume	
Zuordnung zu Studiengruppe / Veranstaltung	
Letzte Anwesenheit auf dem Campus am	

Welche Veranstaltung(en) wurde(n) besucht? Wo genau? (Raumangabe)  Wie lange?	
Zu wem bestand an der Hochschule enger Kontakt? (ohne Abstand/ ohne MNB)	
Information über die bestätigte Infektion an meine Kontaktpersonen an der Hochschule	<input type="checkbox"/> Ich erlaube die nicht-namentliche Information meiner Studiengruppe <input type="checkbox"/> Ich informiere meine Kontakte selber
Letzter Mensabesuch am	
Welches Gesundheitsamt ist zuständig?	
Wurde Quarantäne angeordnet?	<input type="checkbox"/> Ja <input type="checkbox"/> Nein
Wenn ja: bis wann?	
Ansprechpartner Gesundheitsamt:	
Anschrift	
Tel.-Nr.	
Email:	
Sonstige Bemerkungen:	

Der/ die Befragte ist darauf hingewiesen worden, dass die Angaben freiwillig gemacht werden.

Datum, Uhrzeit \_\_\_\_\_

Unterschrift Erfasser\*In \_\_\_\_\_

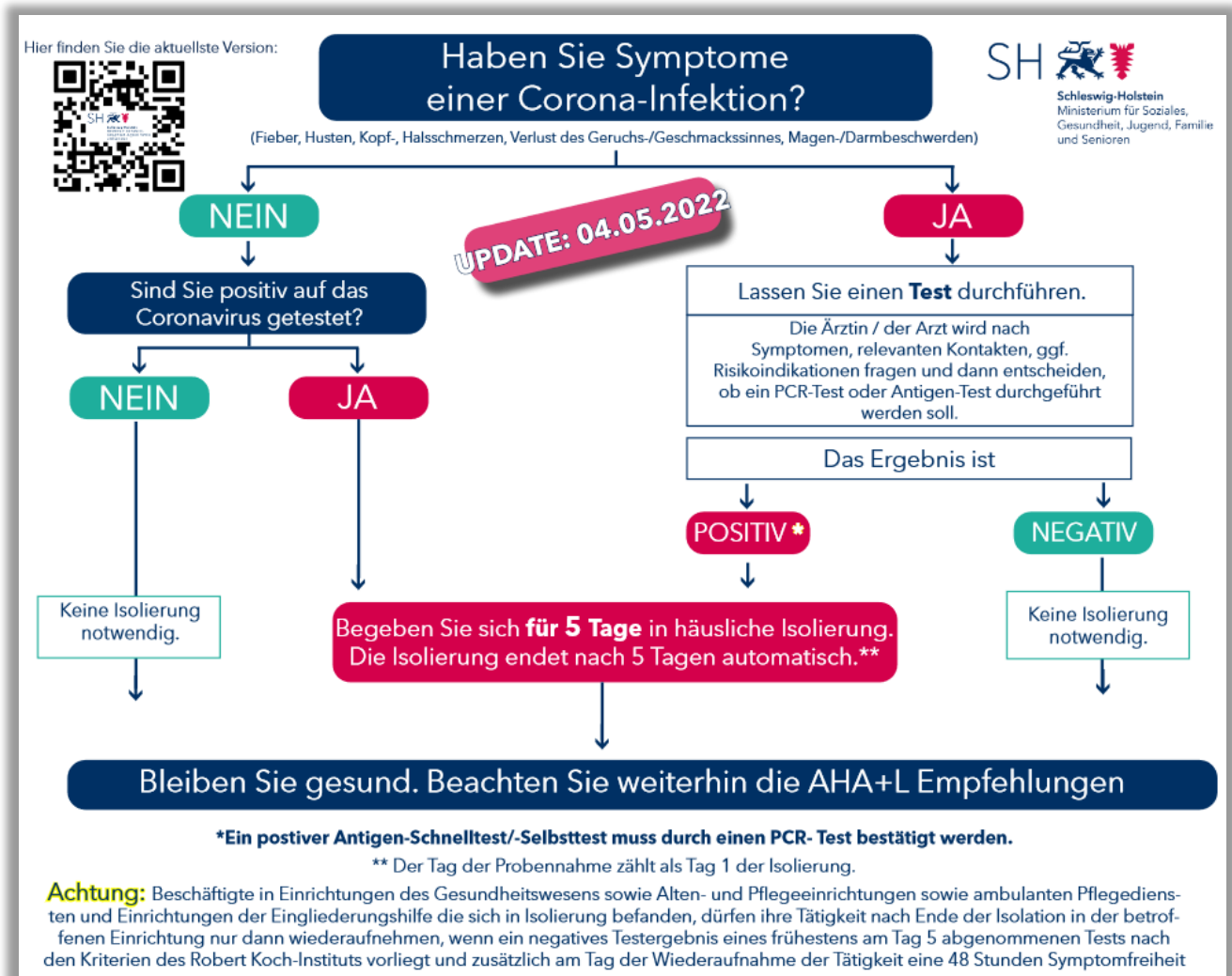
Die Checkliste wird bei betroffenen Beschäftigten in der Personalabteilung (E-Mail [gesundheit@hs-flensburg.de](mailto:gesundheit@hs-flensburg.de)) und bei betroffenen Studierenden in dem jeweiligen Dekanat erhoben und archiviert.

Die Checkliste wird nach 4 Wochen gem. der gültigen DSGVO vernichtet.

Anlagen

Absonderung (Isolation/Quarantäne)

	Informationen zur Absonderung (Isolation / Quarantäne)	Anforderung einer <b>Isolationsbescheinigung</b> zur Vorlage in der Personalabteilung
Land S-H	<a href="http://www.schleswig-holstein.de">www.schleswig-holstein.de</a>	
Stadt FL	<a href="http://www.flensburg.de">www.flensburg.de</a>	<a href="http://www.flensburg.de">www.flensburg.de</a>
Kreis SL-FL	<a href="http://www.schleswig-flensburg.de">www.schleswig-flensburg.de</a>	<a href="http://www.schleswig-flensburg.de">www.schleswig-flensburg.de</a>
Kreis NF	<a href="http://www.nordfriesland.de">www.nordfriesland.de</a>	<a href="http://www.nordfriesland.de">www.nordfriesland.de</a>
...		



Quelle: [www.schleswig-holstein.de](http://www.schleswig-holstein.de)

(Download vom 05.05.2022)

weitere Quellen:

Quarantäne-Empfehlungen des [RKI](https://www.rki.de)

Informationen über die **Dauer der Isolation** finden Sie z.B. auf dem Corona-Portal von [flensburg.de](https://www.flensburg.de)

Auszug:

Dauer/Ende der Isolation			
Start:	Am Tag der Abnahme des positiven Tests		
Ende:	nach Ablauf von 5 Tagen		
Beispiel:	Datum der Abnahme des positiven Tests:	04.05.2022	
	1. Tag der Isolation:	04.05.2022	
	Letzter vollständiger Tag der Isolation:	08.05.2022	

Weitere Hinweise für Betroffene gibt es u.a. hier:

<https://www.flensburg.de/Aktuelles/Corona-Portal/Infiziert-Kontaktperson-Was-muss-ich-tun/>

<https://www.infektionsschutz.de/coronavirus/wie-verhalte-ich-mich/>

[Symptome erkennen und richtig handeln | Zusammen gegen Corona](#)

Tipps zur Prävention liefert das RKI in den „[Verhaltenstipps für das Frühjahr 2022](#)“

Geltende Corona-Schutz-Verordnungen des Landes Schleswig-Holstein finden Sie [hier](#),  
sowie Antworten auf [FAQs](#).

Hinweis auf Risikogebiete / Einreise

<https://www.bundesgesundheitsministerium.de/service/gesetze-und-verordnungen/guv-19-1p/coronaeinreisev.html>

Hier können Sie das für Sie zuständige Gesundheitsamt finden: <https://tools.rki.de/plztool/>

Das Hygienekonzept der Hochschule Flensburg:

<https://hs-flensburg.de/sites/default/files/pdf/2022/Hygienekonzept-18.0.pdf>

e-mail-Adressen: [gesundheit@hs-flensburg.de](mailto:gesundheit@hs-flensburg.de)  
[pruefungsamt@hs-flensburg.de](mailto:pruefungsamt@hs-flensburg.de)  
[Dekanat.fb1@hs-flensburg.de](mailto:Dekanat.fb1@hs-flensburg.de)  
[Dekanat.fb2@hs-flensburg.de](mailto:Dekanat.fb2@hs-flensburg.de)  
[Dekanat.fb3@hs-flensburg.de](mailto:Dekanat.fb3@hs-flensburg.de)  
[Dekanat.fb4@hs-flensburg.de](mailto:Dekanat.fb4@hs-flensburg.de)