

# Organigramm

## PRÄSIDIUM

**Präsident**

**Vizepräsident\*in**  
Studium und Lehre

**Vizepräsident\*in**  
Internationales

**Vizepräsident\*in**  
Forschung / Digitales

**Kanzlerin**

**Geschäftsstelle Präsidium**

**Stabsstellen**

**Öffentlichkeitsarbeit**

**Datenschutz**

## Zentrale Verwaltung

Vertretung der Kanzlerin: Dr. Heike Bille

### Abteilung 1: Internationales

International Office, Sprachenzentrum

### Abteilung 2: Studierendenservice

Studierendenservice, Studienberatung, Servicecenter

### Abteilung 3: Prüfungsmanagement

### Abteilung 4: Finanzen/Haushalt

Finanzservice, Anlagenbuchhaltung, Buchhaltung, Beschaffung

### Abteilung 5: Personaldienstleistungen

### Abteilung 6: IT-Service und Network-Security

### Abteilung 7: Gebäudemanagement

### Abteilung 8: Campusmanagement

### Abteilung 9: Zentrale Werkstatt

### Abteilung 10: F&E, Technologietransfer

Projektadministration

**in Planung: Abteilung 11: (Controlling und) Qualitätsmanagement**

**Präsidiumsbeauftragte**

**Qualitätsmanagement  
und E-Learning**

**Zentrale Projekte**  
konSeQuent

**Technologie & Wissenstransfer**  
Innovative Hochschule  
WETI  
Existenzgründungen  
Fundraising

## **Präsident**

Dr. Christoph Jansen

### **Stabsstelle Öffentlichkeitsarbeit Leitung: Präsident**

**Presse und Hochschulkommunikation**  
Torsten Haase (Pressesprecher und  
persönlicher Berater des Präsidenten)

**Pressearbeit und  
Informationsmanagement**  
Kristof Gatermann (Stellv. Pressesprecher)

**Grafikdesign, Werbemittel**  
Bärbel Ballaschke

**Übersetzungen, Website & Social Media**  
Anja Lehmann

**Webdesign**  
Heinrich Wiese  
Christian Wiese

**Hochschul- und Studierenden-Events,  
Alumni**  
Marcel Dinslage

### **Stabsstelle Datenschutz Leitung: Präsident**

**Datenschutzbeauftragter**  
N.N.

## Vizepräsident\*in Studium und Lehre

N. N.

### Abt 2: Studierendenservice

Sylvia Rußbüldt (Vertretung: Lars Struwe)

#### Service Center

##### Info Point

Susanne Kitzig

##### Service Point

Katja Richter

#### Studierendensekretariat

Lisa Nissen

#### Studierendenservice

Lone Rühmann  
Anja Edwards

#### Zentrale Studienberatung

Marc Laatzke  
Michaela Arnold

#### Studierendenmarketing

Maika Worm

#### Campus Career (→ QM)

N. N.

### Abt. 3: Prüfungsmanagement

Lars Struwe (Vertretung: Sylvia Rußbüldt)

#### Prüfungsamt

Inge Cordes  
Gudrun Dix  
Carolin Jürgensen  
Torsten Mielke

#### Service Prüfungsmanagement

Henning Moeskes

### Abt. 8: Campusmanagement

Julia Döring

#### Administration

Ralf Andresen  
Henning Lorenzen  
N.N.

**Vizepräsident\*in Studium und Lehre**

N. N.

**Präsidiumsbeauftragter für Qualitätsmanagement**

Dr. rer. pol., Dipl.-Oec. Klaus von Stackelberg

**in Planung: Abt. 11: (Controlling und)  
Qualitätsmanagement**

**Controlling**  
N.N.

**Qualitätsmanagement**  
Linda Cornelsen  
Birgit Zittlau

**Projekte**

**konSeQuent**  
Nadine Heubeck-Klein

**Vizepräsident\*in Internationales**  
N.N.

**Abt. 1: International Relations**  
Janntje Böhlke-Itzen (Vertretung: Ute Sachau)

**International Office**  
Ute Sachau  
Svenja Lehmann

**Lern- und Sprachenzentrum**  
Janntje Böhlke-Itzen

**Flucht und Studium**  
Antje Fey-Jensen  
Brian Andersen  
Laura Faiß

**Lernzentrum**  
Camilla Muschner

**Sprachenzentrum**  
Victoria Richter

**Vizepräsident\*in Forschung / Digitales**

N. N.

**Präsidiumsbeauftragte für Technologie- & Wissenstransfer**

Dr. Heike Bille

**Technologie- & Wissenstransfer**

Innovative Hochschule

WETI

Existenzgründungen

Fundraising

**Abt. 10: F&E, Technologietransfer**

Dr. Heike Bille

**Projektantragsmanagement**

Patricia Winter-Wardyn

**Projektadministration**

Maren Petersen  
Markus Schroeder  
Leo Eriksen

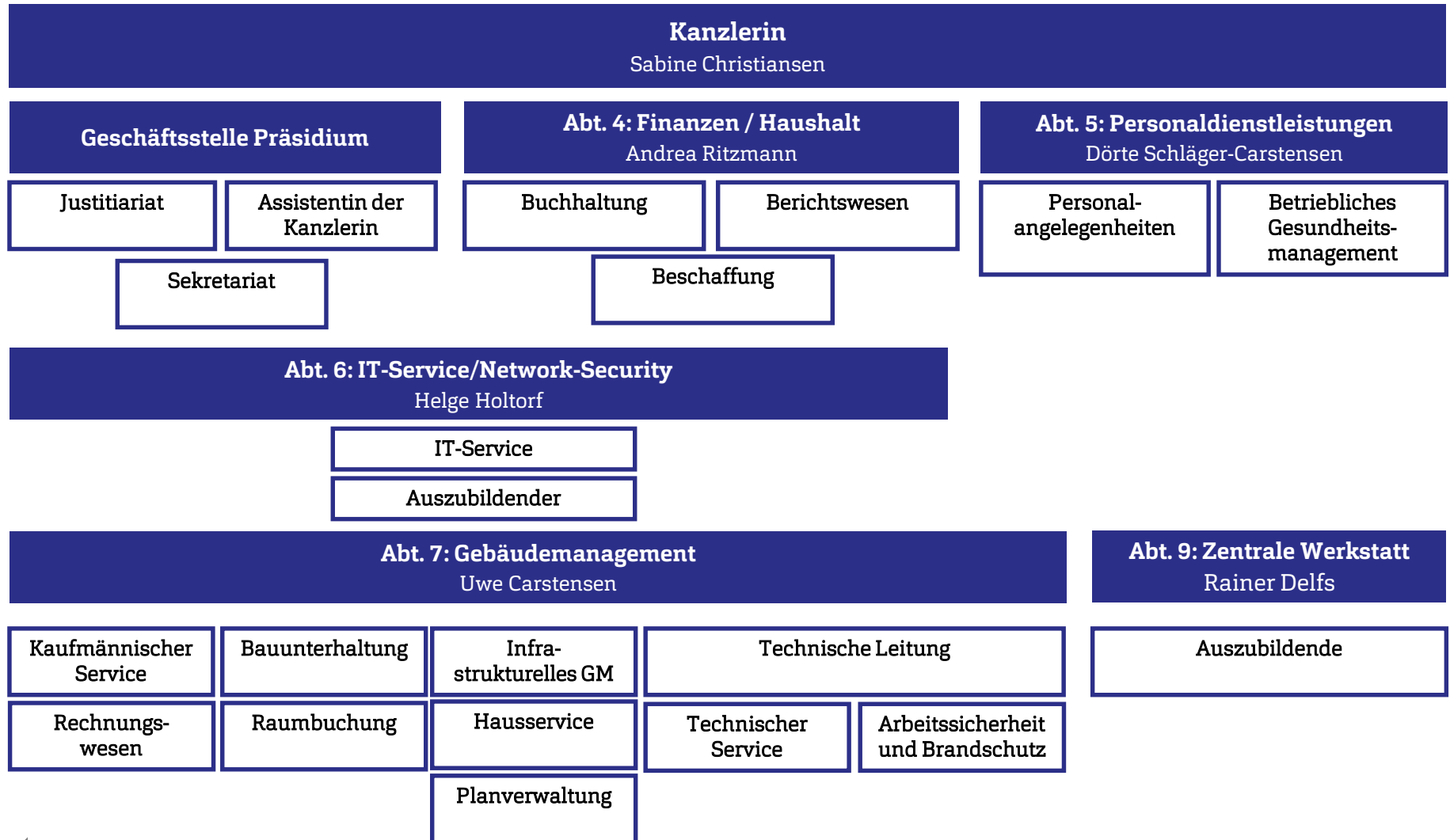
**Projektmanagement GrINSH**

Ilja Schöpke

**Koordination für regionale**

**Vernetzung und  
Regionalmanagement  
GrINSH**

Franziska Kruse



## **Kanzlerin**

Sabine Christiansen

### **Geschäftsstelle Präsidium**

**Justitiariat**  
Michel Voß

**Assistentin der Kanzlerin  
Geschäftsstelle Senat**  
Iris Mainusch

**Sekretariat**  
Gesa Matthiesen  
Susanne Wrege

**Konzeptionelle Entwicklung  
Interne Digitalisierung  
Hochschulverwaltung**  
Kimmy Ormstrup



**Kanzlerin**

Sabine Christiansen

**Abt. 4: Finanzen / Haushalt**

Andrea Ritzmann (Vertretung: Anja Hansen)

**Leitung Buchhaltung und  
stv. Abteilungsleitung**  
Anja Hansen

**Berichtswesen**  
Frank Ivers

**Buchhaltung**  
Britta Ivers  
Antje Knudsen  
Britta Frey  
Anja Hansen

**Beschaffung**  
Michael Eggert  
Andrea Jaspersen  
Ute Severin

## **Kanzlerin**

Sabine Christiansen

### **Abt. 5: Personaldienstleistungen**

Dörte Schläger-Carstensen (Vertretung: Sabine Uhl)

#### **Personalsachbearbeitung**

Eike Carstensen  
Tanja Jensen  
Sabine Uhl  
Nadine Trautmann

#### **Betriebliches Gesundheitsmanagement**

Stefanie Wissner

#### **Stellenplanung, Reisekosten**

Petra Vogt

#### **Auszubildende**

Mara Peters  
Faranak Taali  
Jule Weiss

**Kanzlerin**

Sabine Christiansen

**Abt. 6: IT-Service/Network-Security**

Helge Holtorf

**IT-Service**

Helge Holtorf  
Tim Homburg  
Sascha Jahnke  
Jörg Kranz  
Jan Sören Schneider

**Auszubildender**

Hendrik Engel

## Kanzlerin

Sabine Christiansen

### Abt. 7: Gebäudemanagement

Uwe Carstensen (Vertretung: Dirk Spannhake)

<b>Kaufmännischer Service</b>	<b>Bauunterhaltung</b> Uwe Carstensen	<b>Infrastrukturelles GM</b>	<b>Technische Leitung</b> Dirk Spannhake	
<b>Rechnungswesen</b> Sven Misch	<b>Bauunterhaltung</b> Holger Edelhoff	<b>Hauservice</b> Achim Christiansen Andreas Suckow	<b>Technischer Service</b> Dirk Albert Torsten Iffert Matthias Stauch	<b>Arbeitssicherheit und Brandschutz</b> Matthias Berndsen
<b>Raumbuchung</b> Mona Braas			<b>Planverwaltung</b> Mona Braas	

**Kanzlerin**

Sabine Christiansen

**Abt. 9: Zentrale Werkstatt**

Rainer Delfs

Andreas Brech

**Auszubildende**

Konstantin Baxter

Bennet Fäscher

Philipp Johannsen