

Flensburger Hofkultur

BRANDBOOK



Inhaltsverzeichnis

WERTE	6
FARBEN	8
SCHRIFT	12
LOGO	14
BILDMARKE	22
FORMSPRACHE	26
BILDSPRACHE	28
SOCIAL MEDIA	30
ANWENDUNGSBEISPIELE	34
IMPRESSUM	46





DIE WERTE DER FLENSBURGER HOFKULTUR

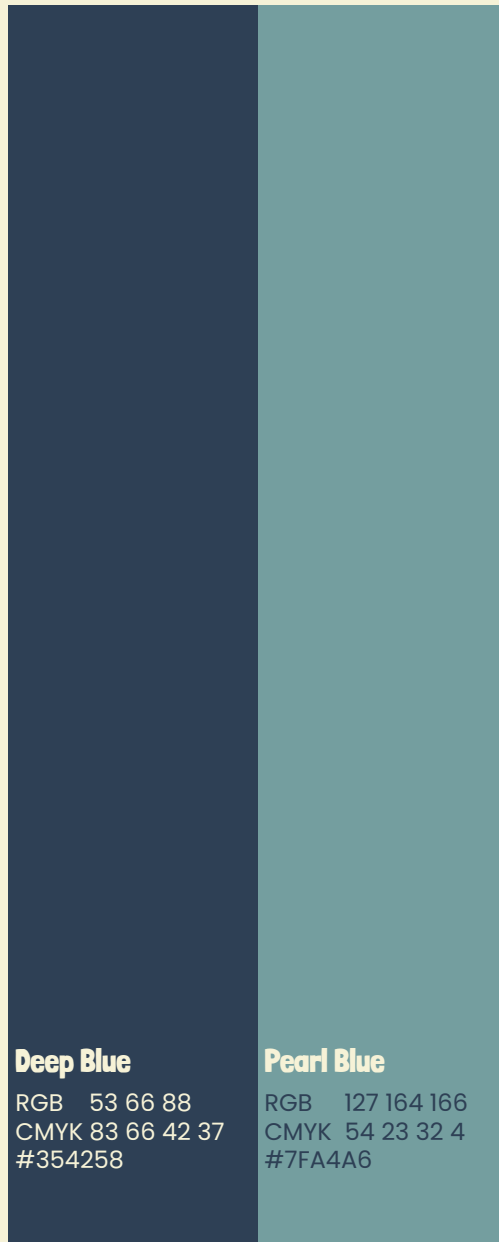
Einzigartige Locations.

Vielfältig, Bunt, charmant, imperfekt perfekt!

Das Lebensgefühl von Sommer, Freizeit und der Liebe zur Stadt.

Zwischen Traditionen und Moderne, kreativ und elegant, weltoffen und heimatverbunden, baut sich die Flensburger Hofkultur aus einer Vielzahl einzelner Elemente zusammen zu einem großen Ganzen.





Deep Blue

RGB 53 66 88
CMYK 83 66 42 37
#354258

Pearl Blue

RGB 127 164 166
CMYK 54 23 32 4
#7FA4A6

Soft Sand

RGB 249 244 222
CMYK 4 3 17 0
#F9F4DE



Sunset

RGB 226 153 39
CMYK 11 44 92 2
#E29927

Red Velvet

RGB 160 30 18
CMYK 24 98 98 21
#A01E12



Farben

Die Farben spiegeln das Gefühl von Sommer in Flensburg wider, durch die Farben RED VELVET/ SUNSET und den beiden Blautönen PALE BLUE und DEEP BLUE fließen sowohl der maritime Charakter Flensburgs als auch die Stimmung eines Sommerabends in das Corporate Design ein. SOFT SAND als neutraler Cremeton bildet einen ausgewogenen Gegenpart zu dem starken Kontrast zwischen den Rot- und Blautönen.

Das Design erlaubt kein reines Schwarz oder Weiß in Schrift oder Hintergründen, ausgenommen hiervon sind Schwarz-Weiß-Kopien oder Stempel.

Bei Briefpapieren wird die farbige Version des Logos verwendet.





Hintergrundfarben

Als Hintergrundfarben, sowohl für Druckerzeugnisse als auch auf digitalen Inhalten, werden für eine helle Darstellung SOFT SAND, in Einzelfällen aber auch PALE BLUE und für dunkle Darstellungen, bspw. im Dark Mode der Website DEEP BLUE genutzt.



Dunkler Hintergrund

Für Fließtexte wird SOFT SAND als Schriftfarbe auf den Farben DEEP BLUE und PALE BLUE genutzt, auf hellen Hintergründen hingegen DEEP BLUE.

RED VELVET und SUNSET werden als Akzent- bzw. Logofarben genutzt, sowie für Schriftzüge in der Schriftart LONDRINA SOLID BLACK.

In Ausnahmefällen können kurze Texte wie bspw. Links auch in POPPINS in RED VELVET oder SUNSET auf der Hintergrundfarbe SOFT SAND abgebildet werden.



Schrift

Londrina Solid Black

Überschriften, Links


Datum, Uhrzeit oder Location

EINE ÜBERSCHRIFT IN POPPINS MEDIUM

Dies ist ein Fließtext in der seriefenlosen Schriftart POPPINS und dem Schriftschnitt LIGHT, wie er für das Corporate Design der Flensburger Hofkultur verwendet wird.

Durch die Darstellung in VERSALIEN wird etwas im Fließtext hervorgehoben.

Kursive, unterstrichene oder farblich hervorgehobene Schrift ist zu unterlassen.



LONDRINA SOLID BLACK ist eine Serifenschrift in einem cleanen und klassischen Design. Gleichzeitig ist die Schrift nicht vollständig scharf und glatt gehalten, sondern vermittelt durch ihre leichten Abrundungen Verspieltheit und Persönlichkeit sowie die kreativen, alternativen Werte der Flensburger Hofkultur.

Das schlichte, zeitlose Design der serifenlosen POPPINS hingegen vermittelt die Werte Stabilität, Modernität und Vielseitigkeit und bildet damit einen Ausgleich zur LONDRINA SOLID BLACK.

Londrina Solid Black

POPPINS MEDIUM

Dies ist ein Fließtext in der seriefenlosen Schriftart POPPINS LIGHT.

Die Schriftgröße wird im Verhältnis Überschrift zu Fließtext mit 9 zu 8 festgelegt.



Logo

Das Logo ist eine Wort-Bild-Marke und setzt sich aus dem Namen des Vereins FLENSBURGER HOFKULTUR und einem Hofbogen zusammen. Der Hofbogen besteht dabei aus verschiedenen Elementen in Form von geometrischen Formen, welche alle in den einzelnen Höfen in Flensburg wiederzufinden sind und bildet die Bildmarke der Flensburger Hofkultur.

Das Logo existiert als vektorisierte Datei und darf nicht verändert werden.

Vergrößerungen bzw. Verkleinerungen des Logos erfolgen immer proportional nach den Vorgaben dieses Brand Books, wobei es auf Displays minimal 130px und in Drucken minimal 12,5mm hoch sein darf.



FARBVARIANTEN

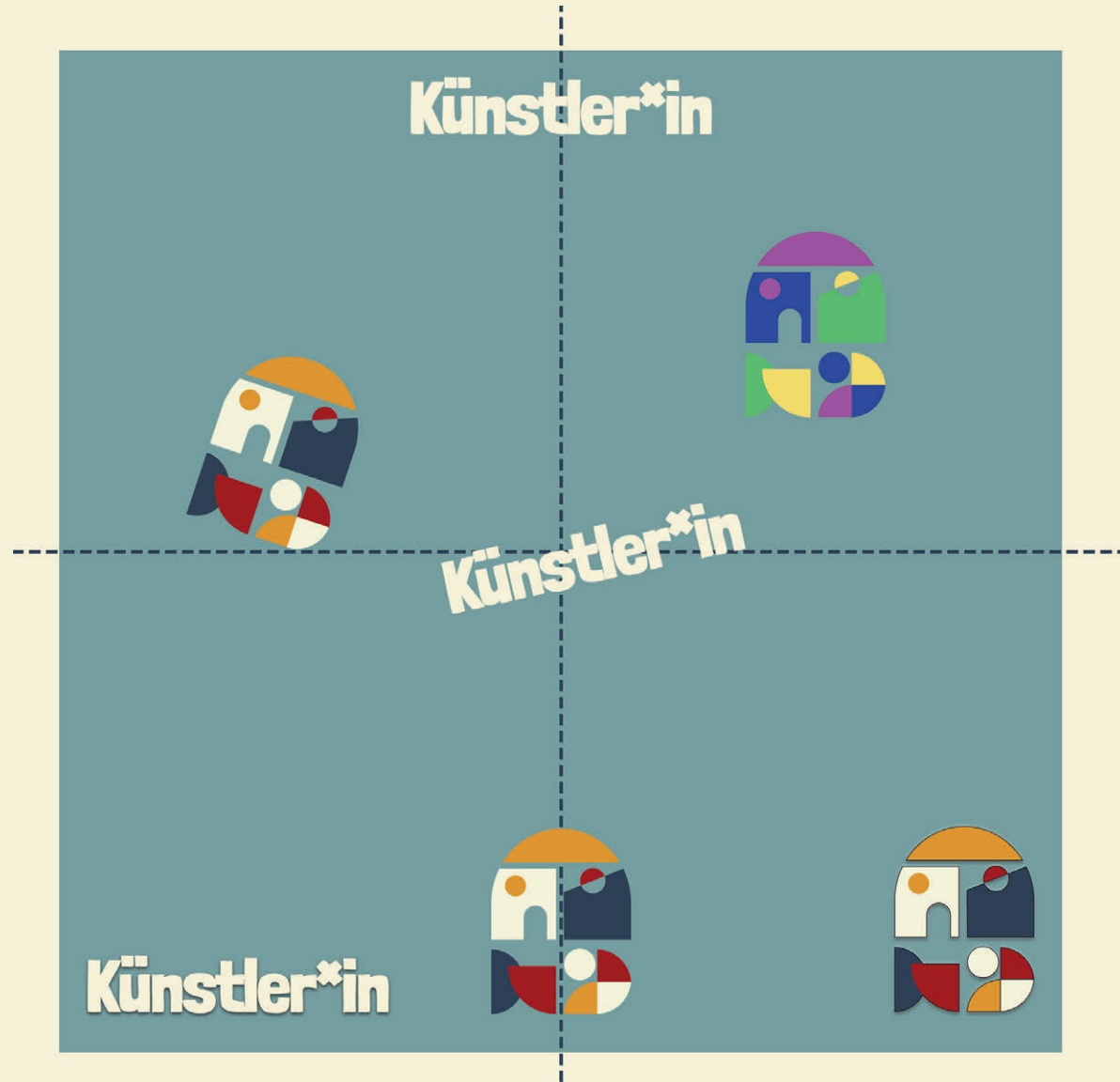


Varianten des Logos in Schwarz-Weiß, welche nur für Kopien und Stempel genutzt werden darf



Zur optischen Trennung von anderen Gestaltungselementen ist ringsum eine feste Schutzzone vorgesehen, diese beträgt umlaufend ein 'o'.

DONT!



Das Logo und die Bildmarke dürfen weder in Schriftart, Farbe, Ausrichtung noch Darstellung verändert werden. Änderungen wie z.B. Schattierungen oder Konturen sind nicht gestattet.

Auf Bildern dürfen Schrift, Bildmarke und Logo nur entsprechend der unter dem Punkt BILDSPRACHE gelisteten Positionierung genutzt werden.



Bildmarke

Die Bildmarke der Flensburger Hofkultur besteht aus einzelnen Elementen, welche sowohl im Ganzen als auch unabhängig voneinander, bspw. als Zierkante oder einzelne dekorative Elemente, genutzt werden können. Für eine vollständige Darstellung ist einzig die als Vektorgrafik vorliegende Version in den drei abgebildeten Farbvarianten auf den Hintergründen DEEP BLUE, PALE BLUE oder SOFT SAND zu nutzen.

Es gibt keine Festlegungen zur Position auf Druck-
erzeugnissen, lediglich für Social Media Postings.
Für die Bildmarke gelten dieselben Abstands- und
Vergrößerungs- bzw. Verkleinerungsrichtlinien wie
für das Logo.







Formsprache

Die Formsprache beruht auf dem Quadratraster, welches sich aus der Bildmarke ergibt. Hierbei wird ein Quadrat in vier quadratische Viertel geteilt.

Bilder werden ebenfalls in quadratischem, oder angepasst an das Raster, im Hoch- oder QuerFormat dargestellt. Ausnahmen bilden hierbei Online-Galerien sowie die Bilddarstellung auf der Website.

Als dekorative Elemente oder Rahmenform für Bilder können jedoch einzelne Formen aus der Bildmarke genutzt werden.





Bildsprache

Die Bilder vermitteln ein sommerliches Lebensgefühl, bei dem die Attribute Vielseitigkeit, Gemeinschaft, Spaß und einzigartige Locations im Fokus stehen.

Dazu sollen am besten Bilder vergangener Veranstaltungen genutzt werden, die Lust auf Konzerte, Veranstaltungen und Festivals machen.

Wie die Flensburger Hofkultur sind auch die Bilder authentisch, bunt und vielseitig, jedoch nicht zu grell oder aufdringlich und zeigen neben auftretenden Künstler*innen Tätigkeiten rund um die Veranstaltungen auch Bilder der Konzerte und Besucher*innen.

Hierfür sollte auf gestellte Situationen verzichtet und stattdessen reale Bilder in kräftigen Farben genutzt werden.

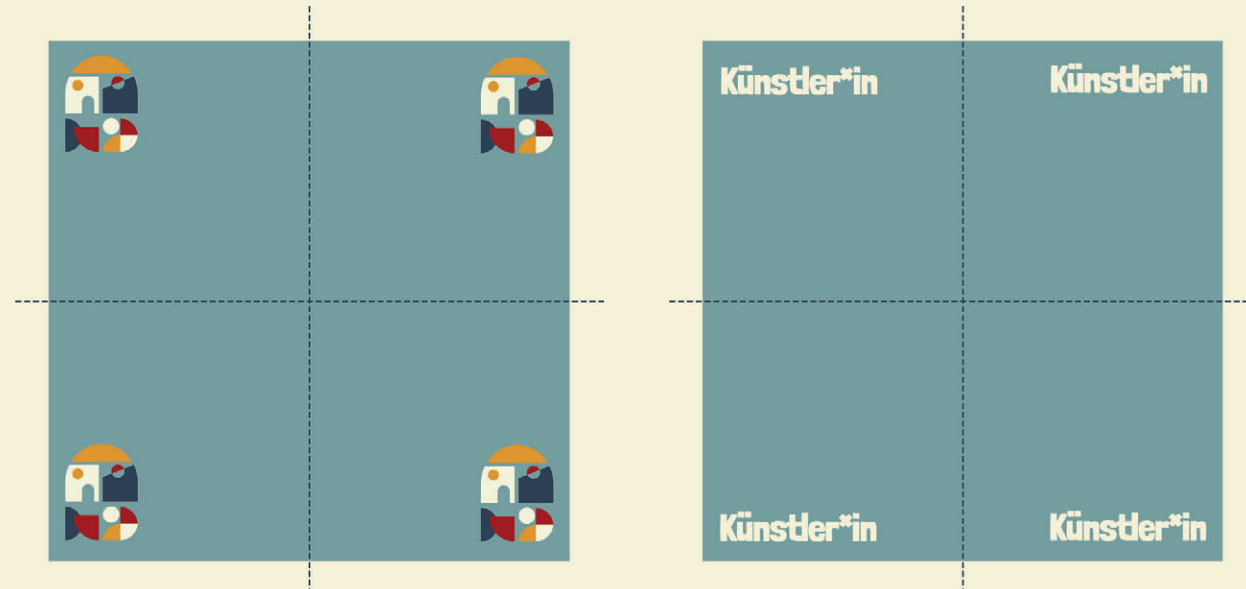
Die Farbgebung des Corporate Designs spiegelt sich auch in den verwendeten Bildern wider.



BILDSPRACHE IN SOCIAL MEDIA

Social Media Postings werden grundsätzlich in Quadratform angelegt, Querformat-Bilder dürfen aufgeteilt in mehrere Quadrate genutzt werden.

Auch hier wird das Grundraster des Logos genutzt, um die Beschriftung und die Position des Logos zu bestimmen. Alle Postings benötigen eine Umrandung in DEEP BLUE, PALE BLUE oder SOFT SAND in ca. 115px Breite.

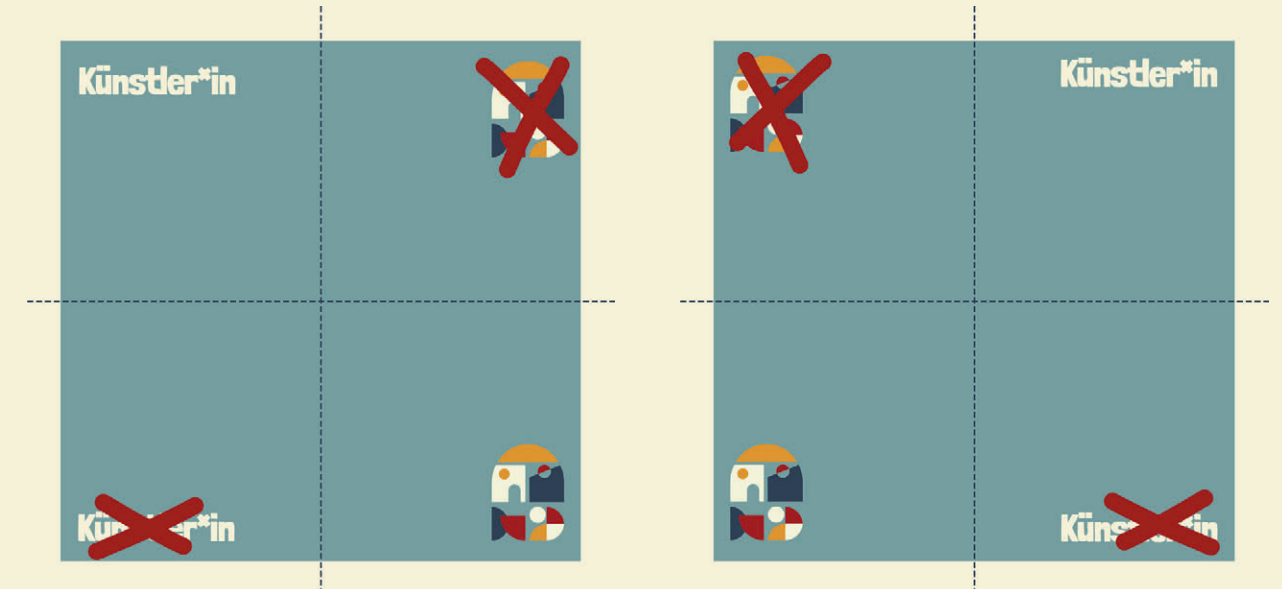


FOTOS

Der Name der Künstler*innen bzw. der Location wird in LONDRINA SOLID BLACK in einem der vier Viertel positioniert, in Kombination mit dem Logo steht der Name nur in den oberen Vierteln und das Logo nur in den unteren.

Wird nur das Logo auf einem Foto dargestellt, wird dieses ebenfalls in einem der vier Vierteln positioniert. Der Abstand zur inneren Kante der Umrandung beträgt hierbei ebenfalls umlaufend ein 'o'.

In Druckerzeugnissen und auf der Website dürfen Fotos auch vollflächig genutzt werden.



TEXT

Für Terminpostings wird eine Umrandung aus Teilen des Logos am oberen und unteren Bildrand genutzt, die Zierkante befindet sich ebenfalls innerhalb der Umrandung. Alle Informationen werden in Londrina Solid Black dargestellt, hierbei hat lediglich die Location eine andere Farbe entsprechend der Farbkombinationen des Logos.

Fließtexte werden ebenfalls mit der Zierkante dargestellt, hierbei wird allerdings POPPINS Medium für Überschriften und Poppins Light für den Text genutzt.



Anwendungsbeispiele

Die folgenden Anwendungsbeispiele zeigen die praktische Umsetzung der festgelegten Designrichtlinien anhand von Plakaten, Anzeigen, T-Shirts etc.





30. Flensburger Hofkultur
22. Juli - 11. August

Weitere Termine und Tickets:
www.flensburger-hofkultur.de



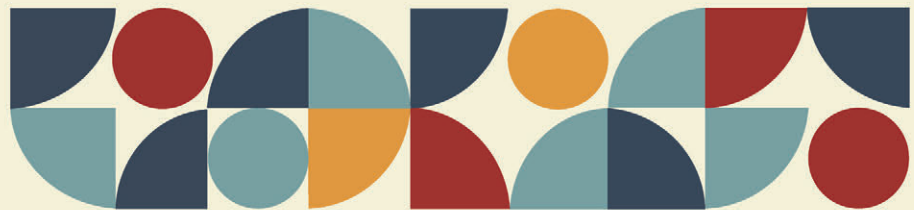


**Flensburger
Hofkultur**



30. Flensburger Hofkultur
22. Juli – 11. August

Weitere Termine und Tickets:
www.flensburger-hofkultur.de



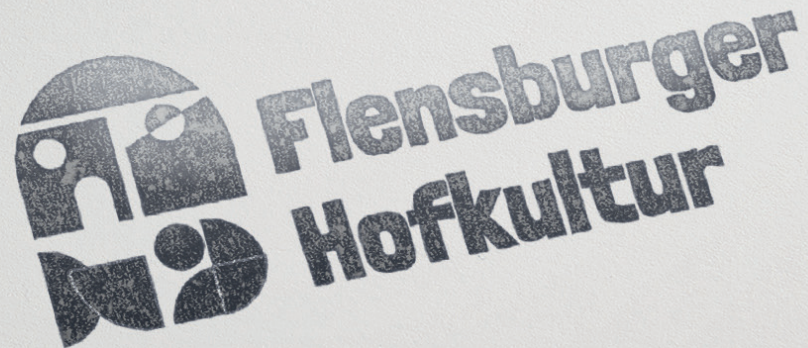
**Flensburger
Hofkultur**



JJ Paulo – 14. Juli.
Hof des Flensborghus

30. Flensburger Hofkultur
Weitere Termine und Tickets:
www.flensburger-hofkultur.de







flensburgerhofkultur

146 Beiträge 1.857 Follower 203 Gefolgt

Flensburger Hofkultur
Das einzigartige Sommerfestival in den Flensburger Höfen!
linktr.ee/flensburgerhofkultur

Followed by Yannickfromlondon, serkihas_ and 1 other

Gefolgt Nachricht

Hofkultur 2023 Hofkultur 2022 Hofkultur 2021

Gabi Hartmann
30.7.2023
20:30 Uhr
Bergerforstungen

Hinnerk Köhn
19.7.2023
20:30 Uhr
Braschhof

The Joni Project

JJ Paulo
14.7.2023
20:30 Uhr
Flensborghus

FLENSBURGER HOFKULTUR Beiträge

Flensburger Hofkultur

Liked by max78rt and others
Tante Friedl spielen am 16.7.2023 um 20:30 Uhr im...more
View all comments

Flensburger Hofkultur



IMPRESSUM

Anass Mehjoubi

Hajo Hassold

Jan Kobarg

Melina Schillig

Jeanne-Florence Lerch

Das Re-Design der Flensburger Hofkultur wurde im Rahmen des Kurses BRAND DESIGN von den o.g. Studierenden im Master Design, Film & Marketing, SoSe 2023 erstellt.

Die Rechte der Bilder liegen bei den jeweiligen Künstler*innen sowie der Flensburger Hofkultur.



